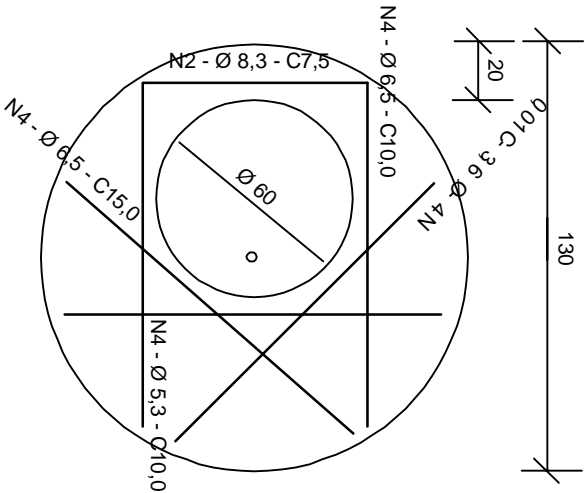


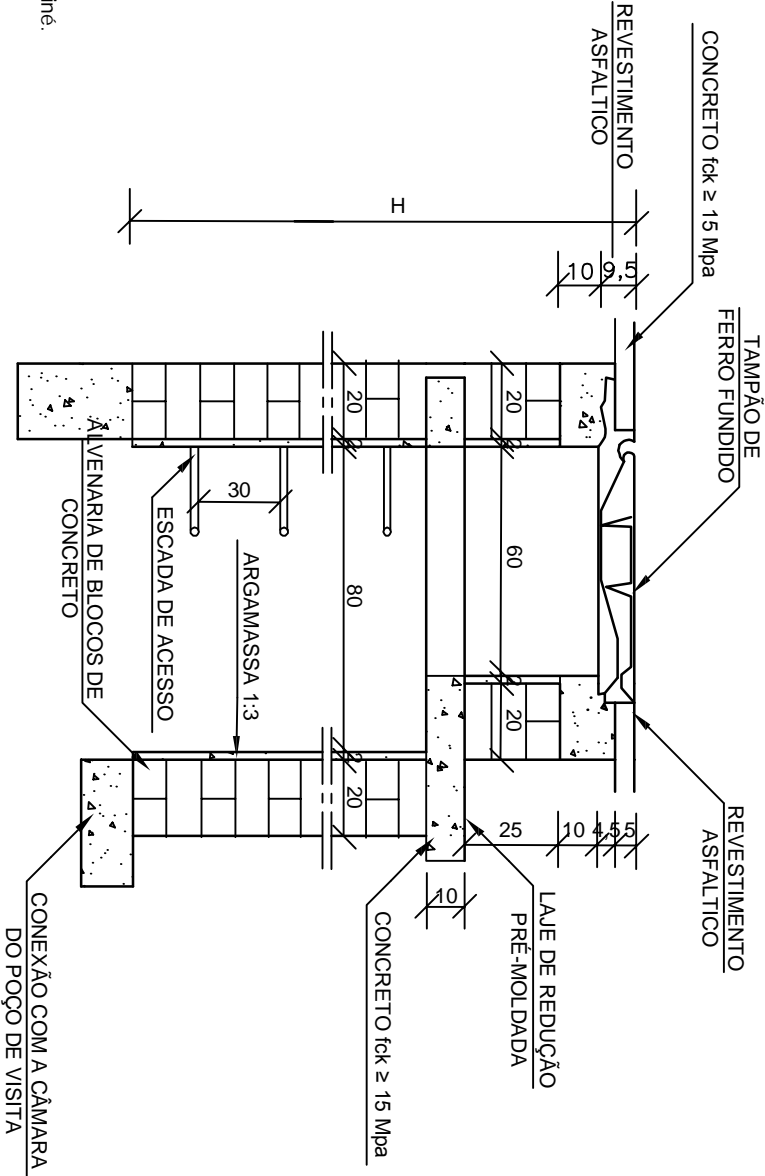
LAJE DE REDUÇÃO



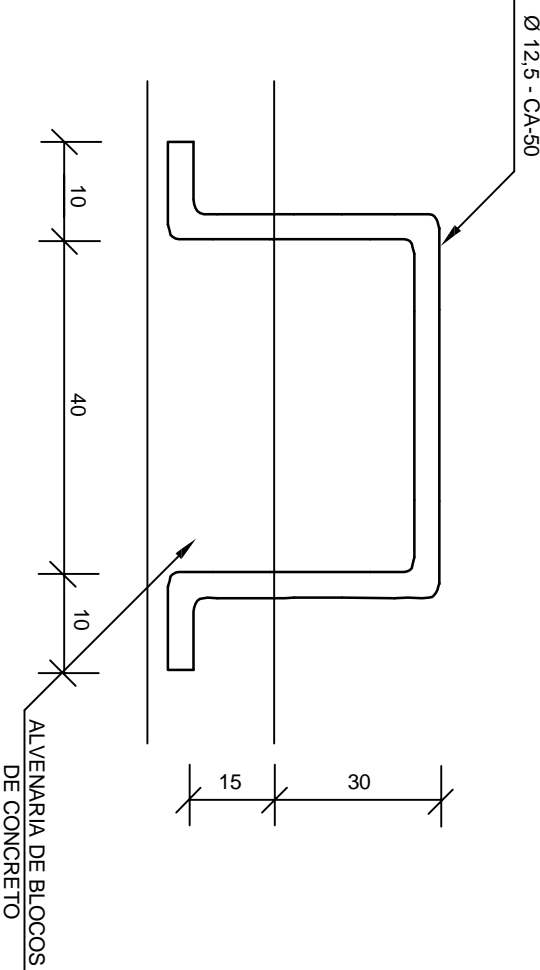
NOTAS:

- 1 - Dimensões em cm;
- 2 - Armaduras da laje de redução em aço CA-50;
- 3 - A fixação do degrau deverá ser em GROUT;
- 4 - As quantidades apresentadas não incluem a chaminé.

CORTE TRANSVERSAL



CHAMINÉ DOS POÇOS DE VISITA  
DEGRAUS DA ESCADA DE ACESSO



FONTES DE CONSULTA PARA COMPOSIÇÃO DE PREÇOS E SERVIÇOS:

- SICRO 2 - Sistema de Custos Rodoviários - JANEIRO/2015.
- SINAP - Sistema Nacional de Preços - FEVEREIRO/2015.
- DNIT - Manual de Custos Rodoviários - Volume 7
- PMJF - Plano Municipal de Redução de Riscos à Escorregamentos - Projetos Básicos - junho/2010 - Composições de Preços Unitários
- SETOP - Secretaria de Estado de Transportes e Obras Públicas - DEZEMBRO/2014.
- TCPO - Tabela de Composições de Preços para Orçamentos - 13ª EDIÇÃO
- Maccatelli - Obras de Contenção - Manual Técnico
- GEORIO - Manual Técnico de Encostas - Ancoragens e Grampos - Volume 4
- DER - Especificação Técnica - ET-DE-G00/025 - Perfuração em Taludes
- DER - Especificação Técnica - ET-DE-G00/024 - Chumbamento com Haste de Aço
- DNER - Especificação de Serviço - DNER-ES 341/97 - Proteção de Corpo Estradal - Proteção Vegetal
- DNIT - Album de Projetos-Tipo de Dispositivos de Drenagem - 2ª Edição - 2006
- DNIT - Manual de Conservação de Rodovia - 2ª Edição - 2005
- CENTRAN - Centro de Excelência em Engenharia de Trabsportes - Segunda Etapa de Concessão de Rodovias Federais - Projetos Tipo


REVISÕES:

Nº	Data	Alterações
0	15/05/14	Emissão inicial para comentários
1	17/10/14	Inclusão de fontes de consulta.

LEGENDA:


PREFEITURA DE JUIZ DE FORA

PLANO MUNICIPAL DE REDUÇÃO DE RISCOS A ESCORREGAMENTOS - PMRRE



**JUIZ DE FORA**  
P R E F E I T U R A


LOCAL: BAIRRO JARDIM NATAL / JOQUEI CLUBE - SETOR N14 - SUBSETOR N14-4

TÍTULO DO PROJ.: ESTUDOS PRELIMINARES E PROJETOS BÁSICOS PARA O PMRRE  
PROCESSO Nº 2598.0351.492-63/2011 - MINISTÉRIO DAS CIDADES/CAIXA

ENG. RESP.: ALEXANDRE ZUPPOLINI NETO

PROJ.: PROJETO COMPLEMENTAR  
DETALHES CONSTRUTIVOS

DATA: 15/05/2014



CREA Nº 141401

ART Nº 1077886

SEM ESCALA

FOLHA: 13/13